



สำนักงานคณะกรรมการการศึกษาขั้นพื้นฐาน
กระทรวงศึกษาธิการ

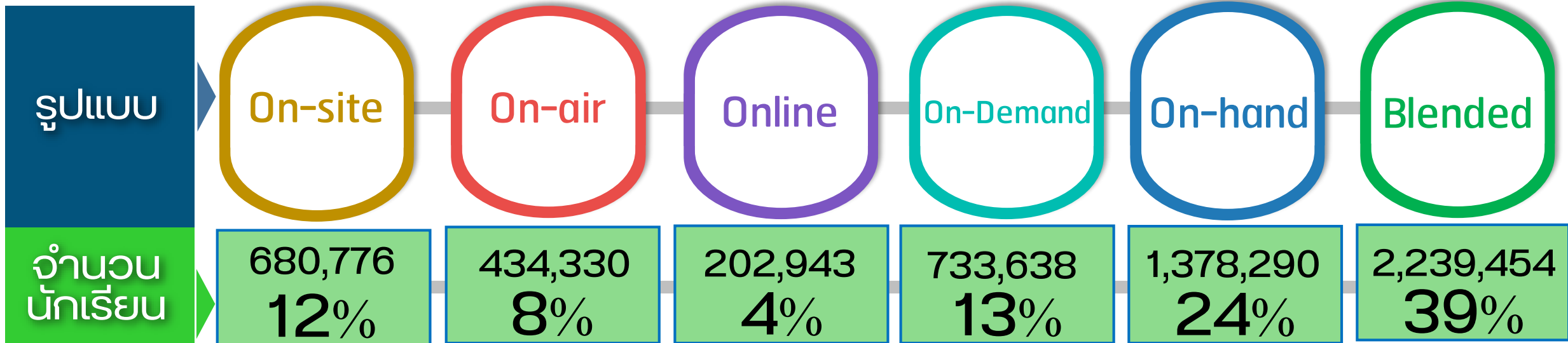
แนวทางการจัดการเรียนการสอน ภาคเรียนที่ 1 ปีการศึกษา 2564
ในสถานการณ์การแพร่ระบาดของโรคติดเชื้อไวรัสโคโรนา 2019 (COVID-19)
ของโรงเรียนในสังกัดสำนักงานคณะกรรมการการศึกษาขั้นพื้นฐาน

นายกวิทร์เกียรติ นนธ์พละ
รองเลขาธิการคณะกรรมการการศึกษาขั้นพื้นฐาน

บททวนและยืนยัน

ผลสำรวจการเตรียมการจัดการเรียนการสอน (2 พ.ค. 64)

ในสถานการณ์แพร่ระบาดของโรคติดเชื้อไวรัสโคโรนา 2019 (COVID-19)



หมายเหตุ :

จำนวนโรงเรียนทั้งหมด 29,084 โรงเรียน

แยกเป็น On-site 15,107 โรงเรียน และ

การจัดการเรียนการสอนทางไกล 13,977 โรงเรียน

5 รูปแบบ การจัดการเรียนการสอน

1 On-site การจัดการเรียนการสอนแบบปกติที่โรงเรียน

เงื่อนไข ดังนี้

ก. กรณีทั่วไป

1. โรงเรียนไม่อยู่ในพื้นที่แพร่ระบาดของโรค
2. ผ่านการประเมินระบบ Thai Stop Covid (TSC+)
3. สามารถจัดระบบ Social Distance ตามมาตรการที่ ศบค. กำหนด

ข. กรณียกเว้นสำหรับ นร. ที่มีความจำเป็นอย่างยิ่ง ไม่สามารถเรียนทางไกลด้วยรูปแบบใดๆ ได้

1. โรงเรียนตั้งอยู่ในเขตที่มีการแพร่ระบาด...และ
2. นร. ไม่สามารถเรียนจากที่บ้านได้ (Learn from Home) เนื่องจากไม่มีอุปกรณ์ หรือมีไม่เพียงพอสำหรับการเรียนทางไกล
3. มีอุปกรณ์เพียงพอแต่ไม่มีผู้ปกครองดูแล ซึ่งเสี่ยงต่อความปลอดภัยต่อการดูแล...หรือ
4. มีข้อจำกัดทั้งข้อ 2 และ 3
5. รร. ต้องปฏิบัติตามมาตรการ ศบค. อย่างเคร่งครัด



รูปแบบการจัดการเรียนการสอน

1 On-site

การจัดการเรียนการสอนแบบปกติที่โรงเรียน

สามารถดำเนินการได้ ดังนี้

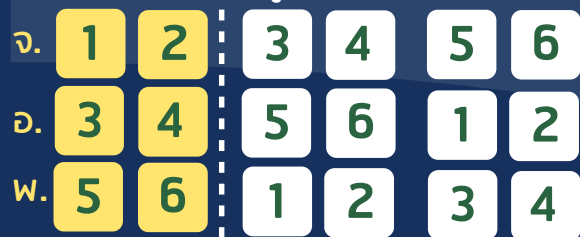
รูปแบบที่ 1 
มาโรงเรียนทุกระดับชั้น



รูปแบบที่ 4 

แบ่ง 3 กลุ่ม สลับวันกันมาโรงเรียน

มาโรงเรียน อยู่บ้าน



รูปแบบที่ 2

แบ่ง 2 กลุ่ม มาเข้าคิบบ่าย



รูปแบบที่ 5

รูปแบบอื่น ตามสภาพบริบทของพื้นที่ เช่น
แบ่งครู 2 กลุ่ม เพื่อดูแลเด็ก 2 กลุ่ม

ไม่สะดวกทางไกล



สะดวกทางไกล



รูปแบบที่ 3



แบ่ง 2 กลุ่ม สลับวันมาเรียน



* สามารถผสมผสานทั้ง On-site และการสอนทางไกล ซึ่งการเรียนทางไกลอาจเป็นเพียงส่วนเสริม



รูปแบบการจัดการเรียนการสอน (ต่อ)

2 On-air

การจัดการเรียนการสอนผ่านระบบโทรทัศน์

เงื่อนไข ดังนี้ : นักเรียนที่มีโทรทัศน์ ระบบสัญญาณดาวเทียม KU-Band, Cable TV, IPTV, APPLICATION, TV ผ่าน DLTV ของมูลนิธิการศึกษาทางไกล ผ่านดาวเทียมฯ

3 Online

การจัดการเรียนการสอนแบบถ่ายทอดสด

เงื่อนไข ดังนี้ : นักเรียนที่มีระบบสัญญาณ INTERNET และอุปกรณ์โดยครูสอนแบบเรียลไทม์ (STREAMING) เป็นการสื่อสารสองทาง

4 On-demand

การจัดการเรียนการสอนผ่านสื่ออิเล็กทรอนิกส์

เงื่อนไข ดังนี้ นักเรียนที่มีระบบสัญญาณ INTERNET เรียนรู้ผ่าน www.dltv.ac.th YouTube ช่อง 1-17 APPLICATION : DLTV OBEC CONTENT CENTER บนทุกอุปกรณ์ เช่น SMART PHONE / TABLET



รูปแบบการจัดการเรียนการสอน (ต่อ)



5 On-hand

การจัดการเรียนการสอนด้วยการนำส่งเอกสารที่บ้าน

เงื่อนไข ดังนี้ : นักเรียนที่ไม่มีความพร้อมด้านระบบสัญญาณ INTERNET และอุปกรณ์
เรียนรู้ที่บ้าน ศึกษาด้วยตนเอง ภายใต้การดูแลของผู้ปกครอง

6 Blended

การจัดการเรียนการสอนที่ผสมผสานกันหลายรูปแบบอย่างเหมาะสม

- เงื่อนไข ดังนี้**
1. สถานศึกษาควรแจ้งต่อคณะกรรมการโรคติดต่อจังหวัด
 2. สถานศึกษาควรผ่านเกณฑ์การประเมินความพร้อมของระบบ Thai Stop Covid +(TSC+)
 3. สถานศึกษาต้องปฏิบัติตามมาตรการของ สธ. โดยเคร่งครัด



ปรับมาตรการป้องกันควบคุมโรคตามระดับพื้นที่สถานการณ์ย้อยทั่วราชอาณาจักร สำหรับสถานศึกษา

มีผลวันที่ 17 พฤษภาคม 2564

พื้นที่ควบคุม
สูงสุดและเข้มงวด
4 จังหวัด

กรุงเทพมหานคร นนทบุรี ปทุมธานี
สมุทรปราการ

พื้นที่ควบคุมสูงสุด
17 จังหวัด

กาญจนบุรี ชลบุรี ฉะเชิงเทรา ตาก นครปฐม
นครศรีธรรมราช นราธิวาส ประจวบคีรีขันธ์
พระนครศรีอยุธยา เพชรบุรี ยะลา ระนอง ระยอง
ราชบุรี สมุทรสาคร สงขลา สุราษฎร์ธานี

พื้นที่ควบคุม
56 จังหวัด

กระบี่ กาฬสินธุ์ กำแพงเพชร ขอนแก่น จันทบุรี
ชัยภูมิ ชัยนาท ชุมพร เชียงราย เชียงใหม่ ตรัง
ตราด นครนายก นครพนม นครราชสีมา นครสวรรค์
น่านหนองคาย บึงกาฬ บุรีรัมย์ ปราจีนบุรี ปัตตานี
พัังงา พัทลุง พะเยา พิษณุโลก เพชรบูรณ์
แพร่ ภูเก็ต มหาสารคาม มุกดาหาร แม่ฮ่องสอน
ยโสธร ร้อยเอ็ด ลพบุรี ลำปาง ลำพูน เลย ศรีสะเกษ
สกลนคร สตูล สระแก้ว สระบุรี สมุทรสงคราม สิงห์บุรี
สุโขทัย สุพรรณบุรี สุรินทร์ หนองบัวลำภู อ่างทอง
อุตรธานีอุตรดิตถ์ อุทัยธานี อุบลราชธานี อำนาจเจริญ



สถานศึกษาทุกระดับ
สถาบันกวดวิชา

ห้ามใช้อาคารสถานที่
เพื่อจัดการเรียนการสอน
กิจกรรมที่มีการรวมคน
จำนวนมาก

ให้ใช้อาคารสถานที่
เพื่อจัดการเรียนการสอน
กิจกรรมที่มีการรวมคน
จำนวนมาก
(โดยผ่านความเห็นชอบ
จากคณะกรรมการ
โรคติดต่อจังหวัด)

ให้ใช้อาคารสถานที่
เพื่อจัดการเรียนการสอน
กิจกรรมที่มีการรวมคน
จำนวนมาก
(ตามมาตราที่กำหนด)



การจัดกิจกรรม

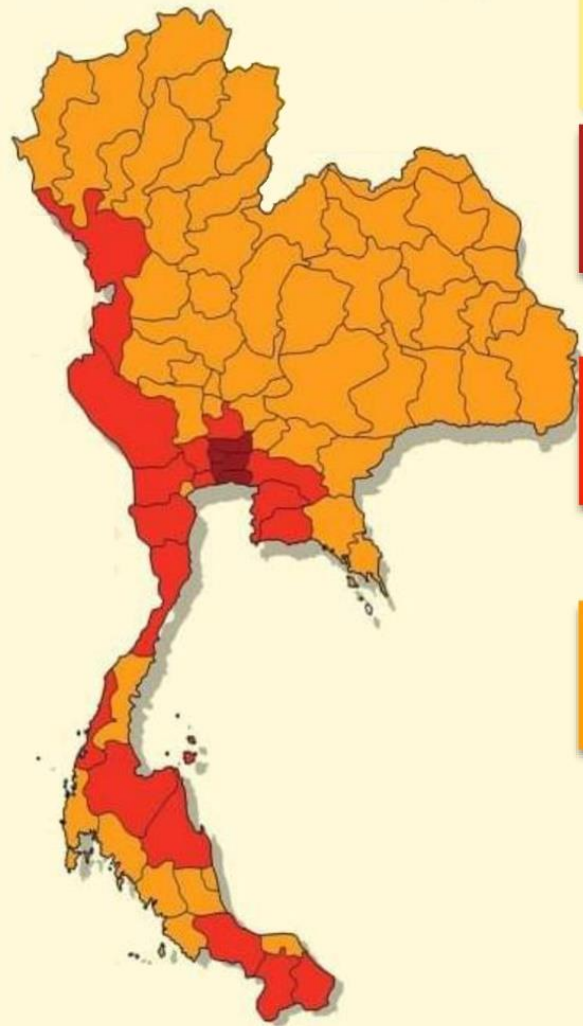
ห้ามจัดกิจกรรม
รวมคนมากกว่า
20 คน

ห้ามจัดกิจกรรม
รวมคนมากกว่า
50 คน



สวมหน้ากากอนามัย
หน้ากากผ้า

ให้สวมหน้ากาก
อนามัย
หน้ากากผ้า
เมื่อออกจาก
เคหสถานหรือ
อยู่ในที่สาธารณะ





มาตรการแนวปฏิบัติของสถานศึกษาเพื่อดำเนินการเปิดภาคเรียนที่ 1 ประจำปีการศึกษา 2564

แนวปฏิบัติวิธีการจัดการเรียนการสอน

เงื่อนไขการอนุญาตดำเนินการ

เปิดเรียน
14 มิถุนายน 2564

พื้นที่ควบคุม
สูงสุดและเข้มงวด
4 จังหวัด

จัดการเรียนการสอน 4 แบบ
โดยเลือกตามความเหมาะสม

On Air

On Demend

Online

On Hand*

* ส่งทางไปรษณีย์

1

สถานศึกษาต้องขอ
อนุญาตต่อ ศบค. เพื่อ
ขอใช้พื้นที่บางส่วนของ
สถานศึกษาเป็นศูนย์
การจัดการสอน
การเตรียมสื่ออุปกรณ์
และการเผยแพร่สัญญาณ

2

สถานศึกษาต้องขอความ
เห็นชอบต่อคณะกรรมการ
โรคติดต่อจังหวัดเพื่อขอใช้
พื้นที่บางส่วนของ
สถานศึกษา

3

สถานศึกษา
ต้องปฏิบัติตาม
มาตรการ
ของกระทรวง
สาธารณสุข
โดยเคร่งครัด

พื้นที่ควบคุมสูงสุด
และพื้นที่ควบคุม
หากต้องการเปิดก่อน
14 มิถุนายน 2564

- ต้องดำเนินการ
- เข้าตามเกณฑ์ ศบค.ศร.
- ประเมินความพร้อม ในระบบ Thai Stop Covid
- ขอความเห็นชอบต่อ คณะกรรมการ โรคติดต่อจังหวัด

พื้นที่ควบคุม
สูงสุด 17 จังหวัด

จัดการเรียนการสอน 5 แบบ
โดยเลือกตามความเหมาะสม

On Air

Online

On Demend

On Site

On Hand

โดยอาจผสมผสานตามความเหมาะสม

สถานศึกษา
ต้องขอความเห็นชอบ
ต่อคณะกรรมการ
โรคติดต่อจังหวัดเพื่อ
ขอใช้พื้นที่ของ
สถานศึกษา

สถานศึกษาควรแจ้ง
ต่อคณะกรรมการ
โรคติดต่อจังหวัด

สถานศึกษา
ควรผ่านเกณฑ์
การประเมิน
ความพร้อม
ของระบบ
Thai Stop Covid
+ (TSC+)

พื้นที่ควบคุม
56 จังหวัด

การเปิดการเรียนการสอนในพื้นที่ควบคุมสูงสุดและเข้มงวด

4 พื้นที่ควบคุมสูงสุด
และเข้มงวด

(กรุงเทพมหานคร นนทบุรี
ปทุมธานี สมุทรปราการ)

4On
On-air
On-demand
Online
On-hand

การเปิดเรียน 14 มิถุนายน 2564
เงื่อนไข ดังนี้

1. สถานศึกษาต้องขออนุญาตต่อ ศบค. เพื่อขอใช้พื้นที่
บางส่วนของสถานศึกษา เป็นศูนย์การจัดการสอน
การเตรียมสื่ออุปกรณ์ และการเผยแพร่สัญญาณ
2. สถานศึกษาต้องขอความเห็นชอบต่อคณะกรรมการ
โรคติดต่อจังหวัด เพื่อขอใช้พื้นที่บางส่วนของสถานศึกษา
3. สถานศึกษาต้องปฏิบัติตามมาตรการของ สธ. โดยเคร่งครัด

การเปิดการเรียนการสอนในพื้นที่ควบคุมสูงสุดและควบคุม

17 ควบคุมสูงสุด

56 ควบคุม

- ✓ On-site
- ✓ On-air
- ✓ On-demand
- ✓ Online
- ✓ On-hand
- ✓ Blended

การเปิดเรียน 14 มิถุนายน 2564

หากต้องเปิดก่อน 14 มิ.ย. 64 ต้องดำเนินการตามเงื่อนไข ดังนี้

พื้นที่ควบคุมสูงสุด เงื่อนไข ดังนี้

1. สถานศึกษาต้องขอความเห็นชอบต่อคณะกรรมการโรคติดต่อจังหวัด เพื่อขอใช้พื้นที่ของสถานศึกษา
2. สถานศึกษาต้องผ่านเกณฑ์การประเมินความพร้อมของระบบ Thai Stop Covid +(TSC+)
3. สถานศึกษาต้องปฏิบัติตามมาตรการของ สร. โดยเคร่งครัด

พื้นที่ควบคุม เงื่อนไข ดังนี้

1. สถานศึกษาต้องแจ้งต่อคณะกรรมการโรคติดต่อจังหวัด
2. สถานศึกษาต้องผ่านเกณฑ์การประเมินความพร้อมของระบบ Thai Stop Covid +(TSC+)
3. สถานศึกษาต้องปฏิบัติตามมาตรการของ สร. โดยเคร่งครัด

ยกเลิก หนังสือราชการ

ยกเลิกหนังสือราชการ
ที่ ศธ ๐๔๐๐๕/ว๕๑๓
ลงวันที่ ๑๘ พฤษภาคม ๒๕๖๔
เรื่อง ชักซ้อมความเข้าใจการเตรียม
ความพร้อมก่อนเปิดภาคเรียนที่ ๑
ปีการศึกษา ๒๕๖๔

ที่ ศธ ๐๔๐๐๕/ว๕๑๓



สำนักงานคณะกรรมการการศึกษาขั้นพื้นฐาน
กระทรวงศึกษาธิการ กรุงเทพฯ ๑๐๓๐๐

๑๘ พฤษภาคม ๒๕๖๔

เรื่อง ชักซ้อมความเข้าใจการเตรียมความพร้อมก่อนเปิดภาคเรียนที่ ๑ ปีการศึกษา ๒๕๖๔
เรียน ผู้อำนวยการสำนักงานเขตพื้นที่การศึกษา

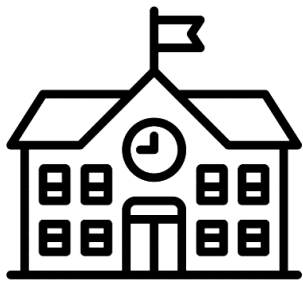
- สิ่งที่ส่งมาด้วย
๑. รายละเอียดกิจกรรมออนไลน์ จำนวน ๑ ฉบับ
 ๒. รายละเอียดกิจกรรมออฟไลน์ จำนวน ๑ ฉบับ

ยกเลิกให้สำนักงานเขตพื้นที่การศึกษายืนยันข้อมูล วิธีการจัดการเรียน
การสอน ภาคเรียนที่ ๑ ปีการศึกษา ๒๕๖๔ ตาม QR Code ที่ ๒ พร้อมทั้ง
ส่งรายงานในรูปแบบไฟล์ pdf ลงนามโดยผู้อำนวยการสำนักงานเขตพื้นที่
การศึกษา โดยอัปโหลดไฟล์ผ่าน QR Code ที่ ๒ ด้วย



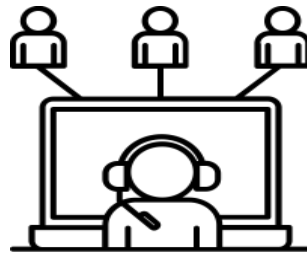
กระทรวงศึกษาธิการ ร่วมกับ กระทรวงดิจิทัลเพื่อเศรษฐกิจและสังคม

ขอรับการสนับสนุนอินเทอร์เน็ตให้กับโรงเรียน นักเรียน ครูและบุคลากรทางการศึกษา



สอนออนไลน์

โรงเรียน



Teach from Home
สอนออนไลน์

ครู



Learn from Home
เรียนออนไลน์

นักเรียน



เวทพื้นที่สำรวจความต้องการใช้อินเทอร์เน็ตเพื่อการเรียนการสอน

1. นักเรียนที่มีความจำเป็นต้องใช้อินเทอร์เน็ตที่บ้าน (Learn from Home)
2. ครูที่มีความจำเป็นต้องใช้อินเทอร์เน็ตที่บ้าน (Teach from Home)

แบบสำรวจการสนับสนุนอินเทอร์เน็ตให้กับโรงเรียน นักเรียน และครู ที่จำเป็นต้องใช้อินเทอร์เน็ตในการจัดการเรียนรูปแบบออนไลน์
สำนักงานเขตพื้นที่การศึกษา...

ที่	โรงเรียน	จำนวนนักเรียน (Learn from Home)	จำนวนครู (Teach from Home)	หมายเหตุ
1.				
2.				
3.				
...				
...				
รวม				