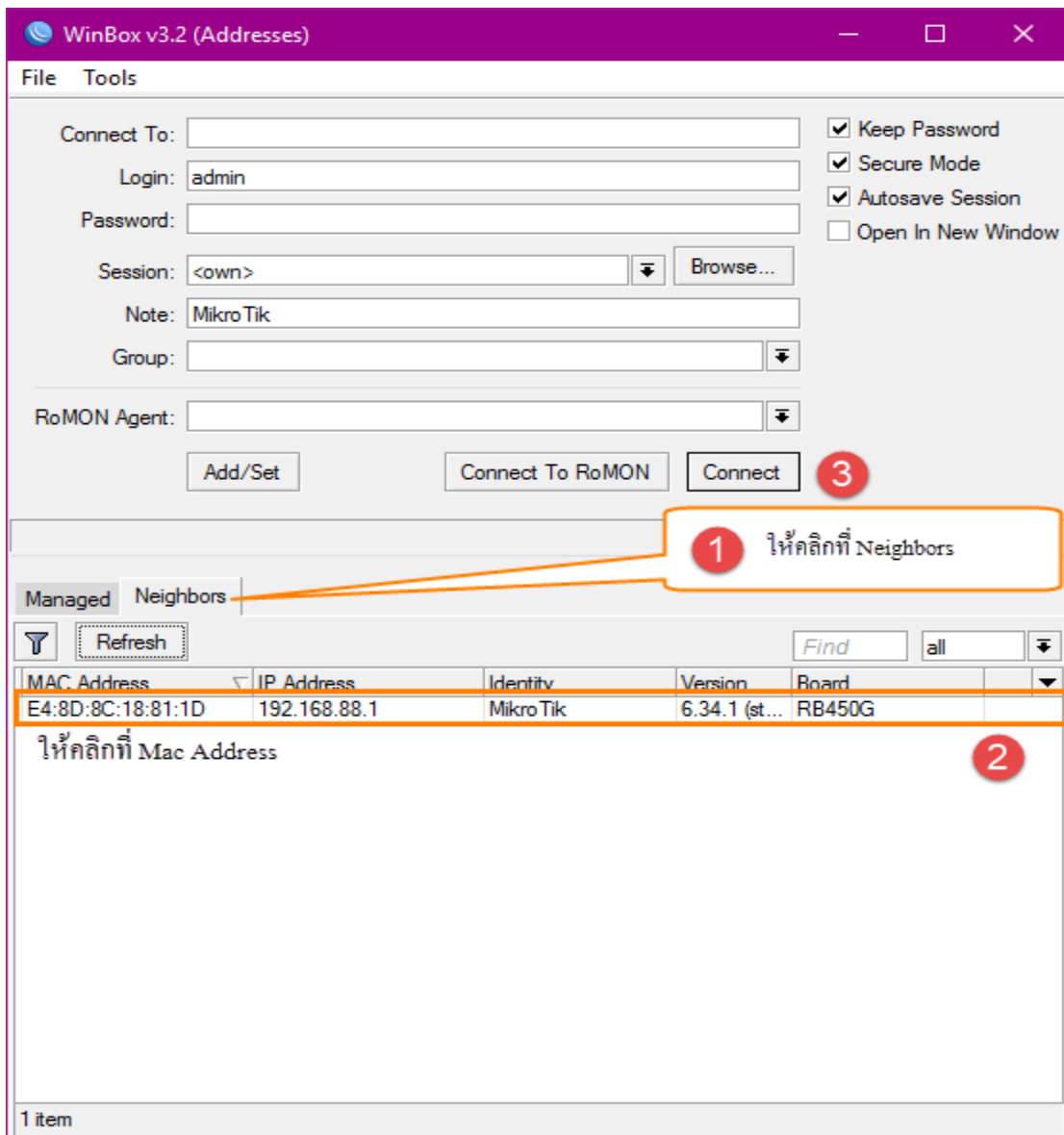


## รับ DHCP (IP) จาก Modem หรือ ONU และ ทำ DHCP Server

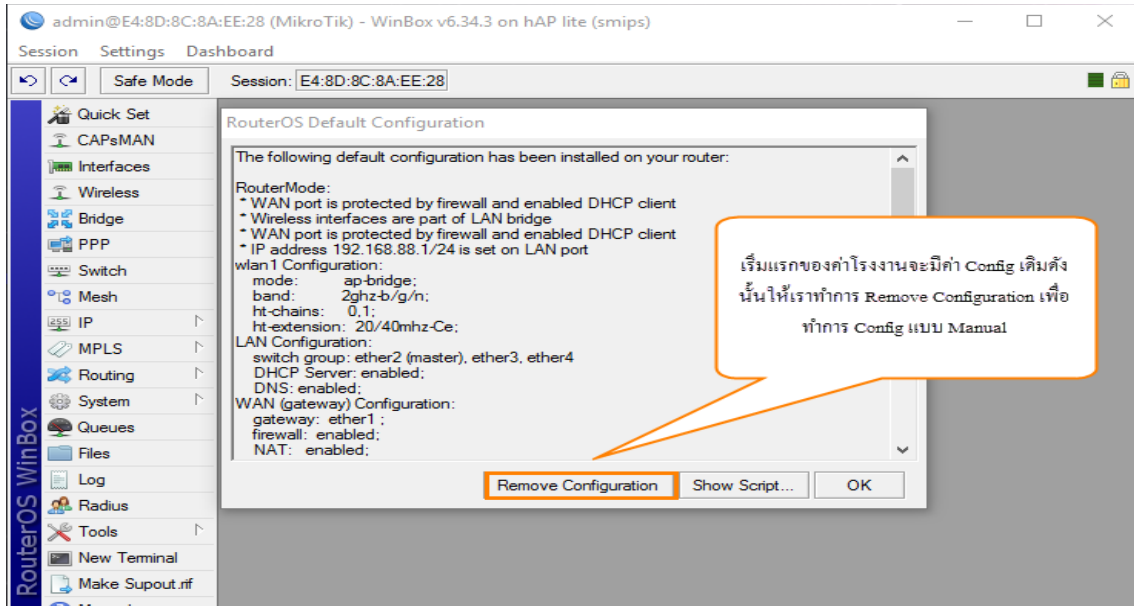
1. ทำการ Download โปรแกรม Winbox.exe ได้ที่

<http://download2.mikrotik.com/routeros/winbox/3.4/winbox.exe>

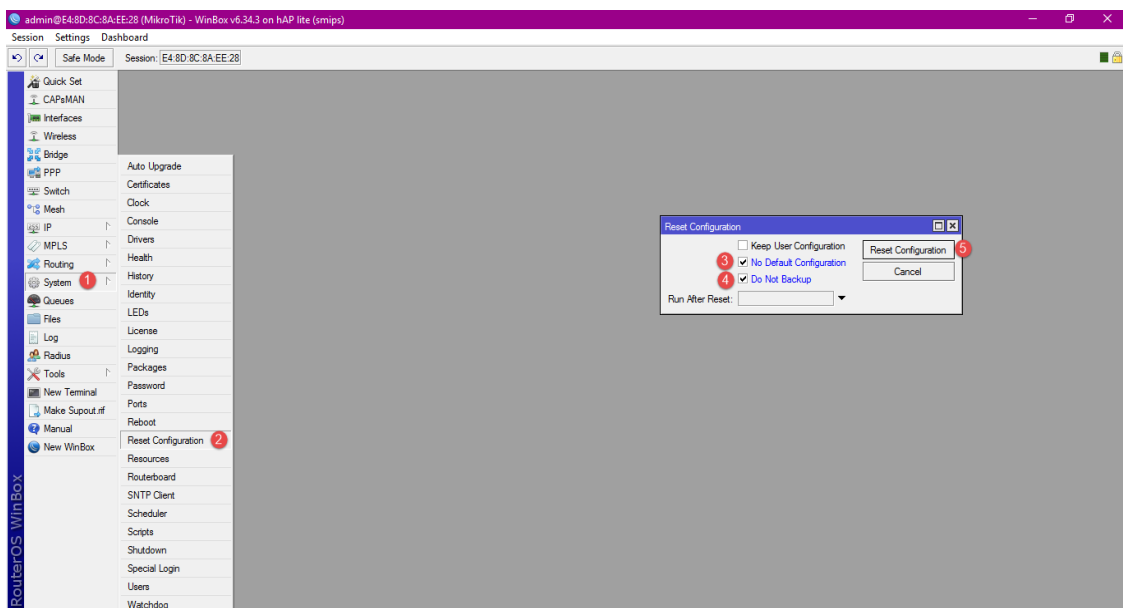
2. ให้ทำการเปิดโปรแกรม Winbox.exe



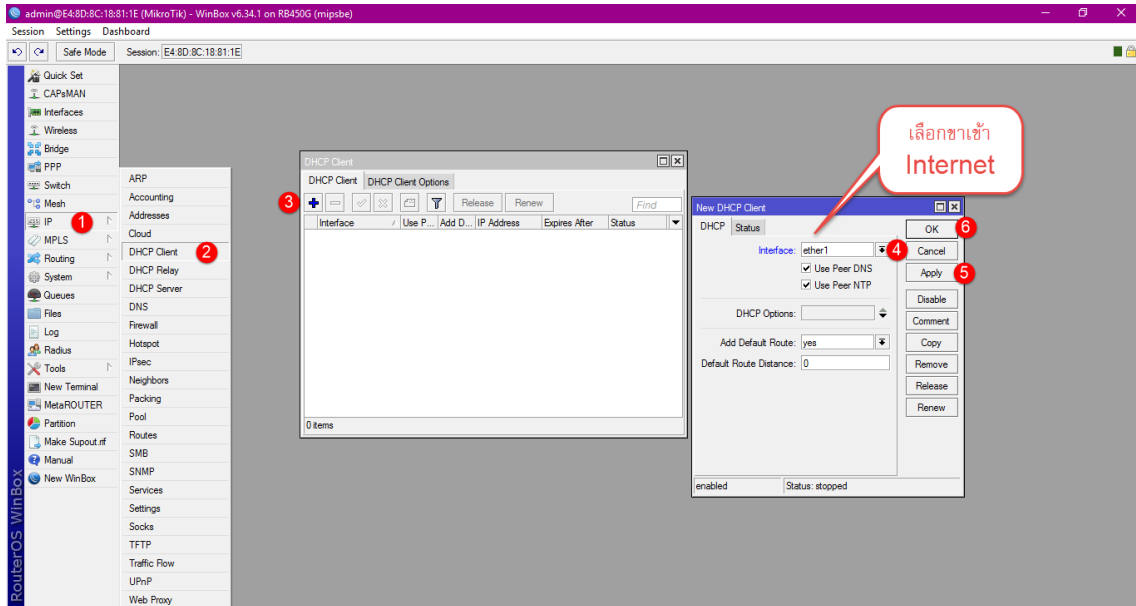
3. จากรูปด้านล่างจะเป็นค่าเริ่มต้นจากทางโรงงานให้ User ทำการ Romove Configuration เพื่อทำการ Config แบบ Manual



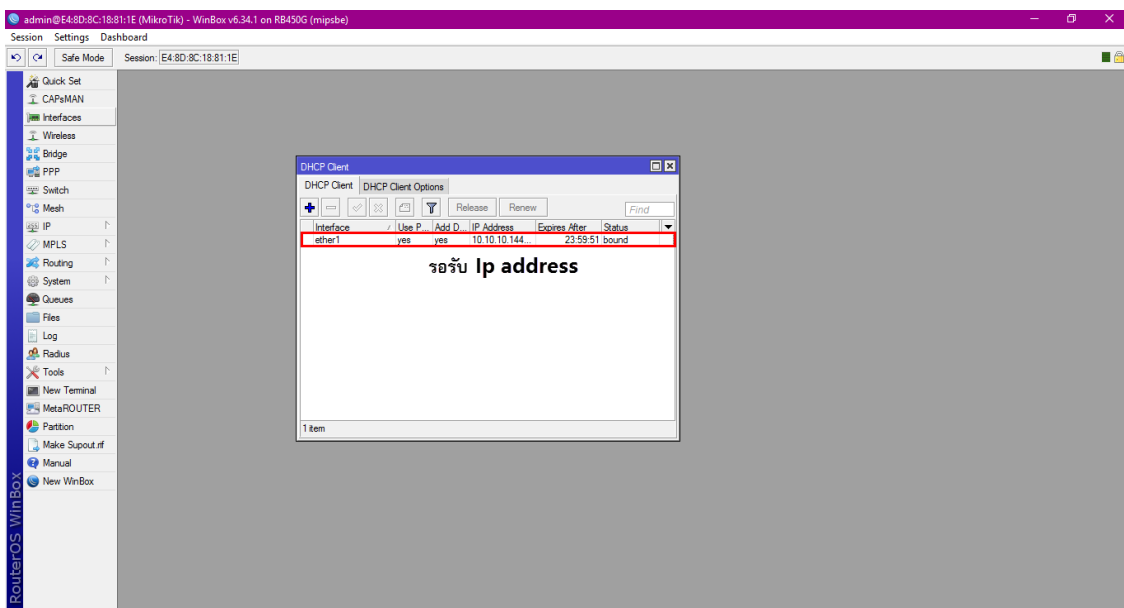
4. แต่ถ้าหาก User มีค่า Config เดิม หรือทำการ Config ไปแล้วให้ User ทำตามรูปด้านล่างเพื่อเป็นการ Reset Config ค่าเริ่มต้น



5. จากรูปด้านล่างจะเป็นการรับ Dhcp Client ที่ Modem หรือ ONU ทำการจ่าย DHCP หรือ IP มาให้

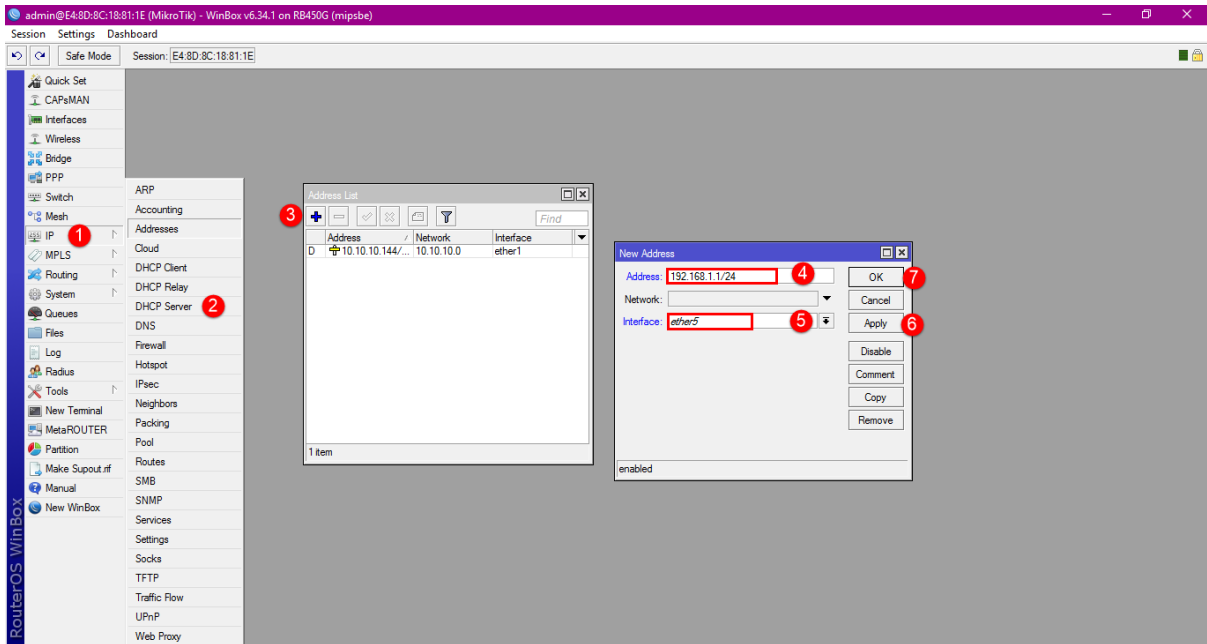


6. เมื่อได้รับ IP จาก ONU หรือ Modem จะแสดงให้เห็นในกรอบสีแดงเท่านั้น Mikrotik ก็สามารถออก Internet ได้

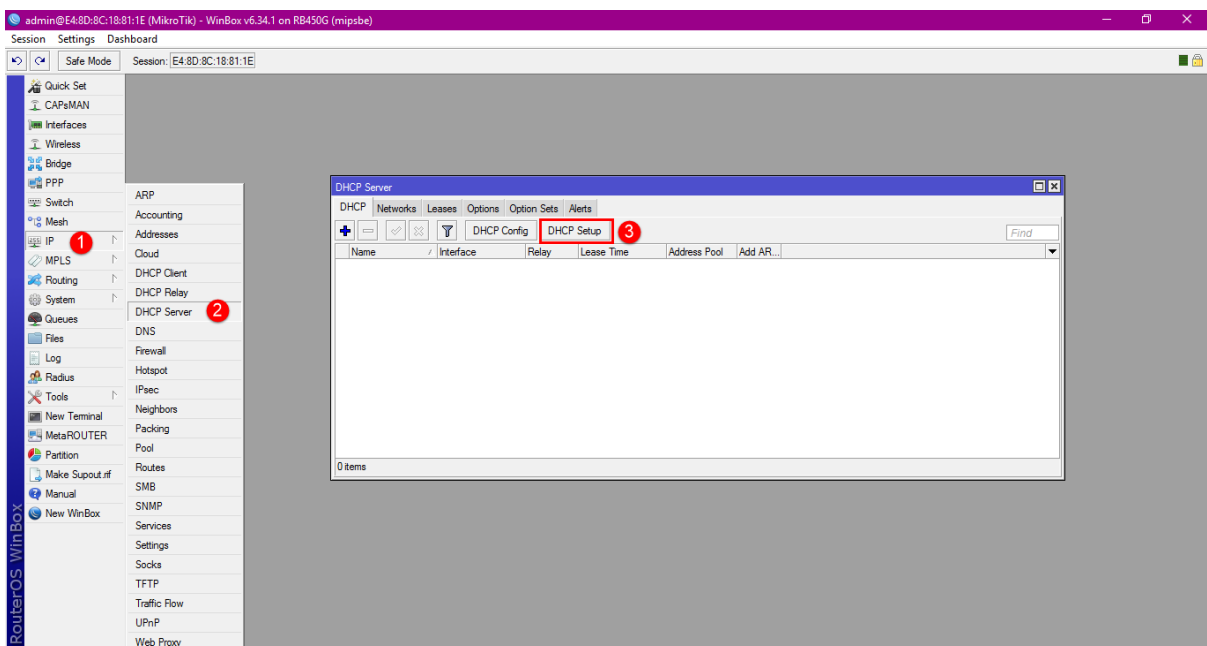


## 7. ขั้นตอนนี้จะเป็นการทำ DHCP Gateway และ Subnet ตัวอย่างทางเราทำเป็น /24 ใช้งานได้

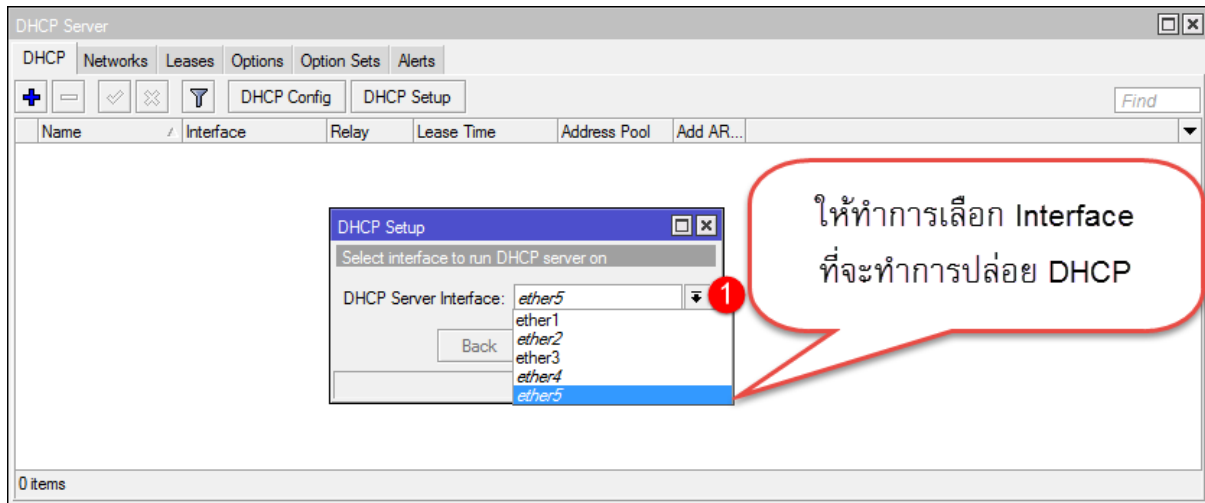
254 Device



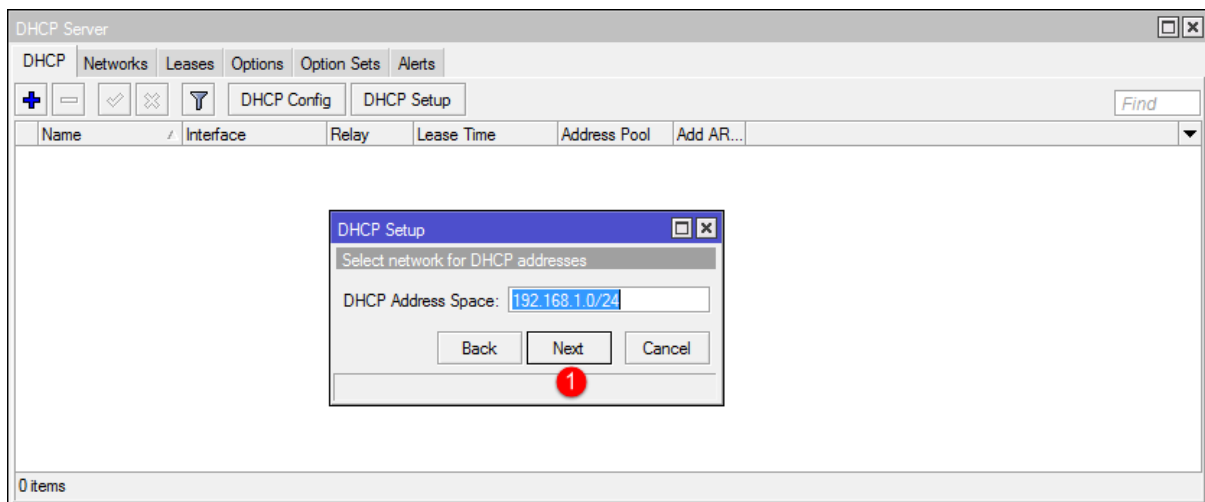
## 8. เมื่อเราได้ทำ Gateway แล้วต่อมาก็คือทำ DHCP Server ให้ทำตามขั้นตอนด้านล่าง



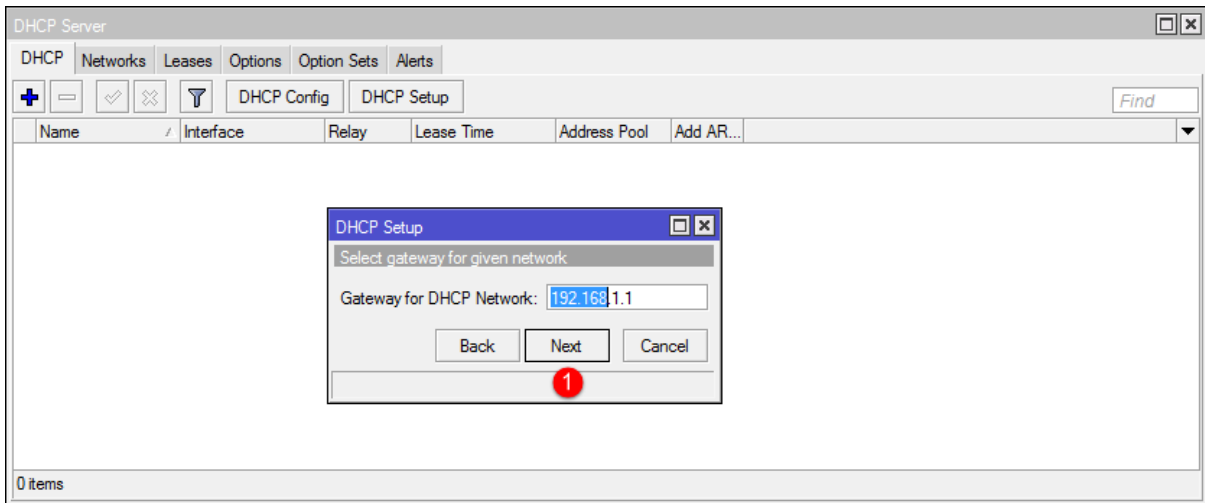
9. เลือก Interface ที่เราจะทำการ ปล่อง IP ให้กับ Client จากนั้นกด Next



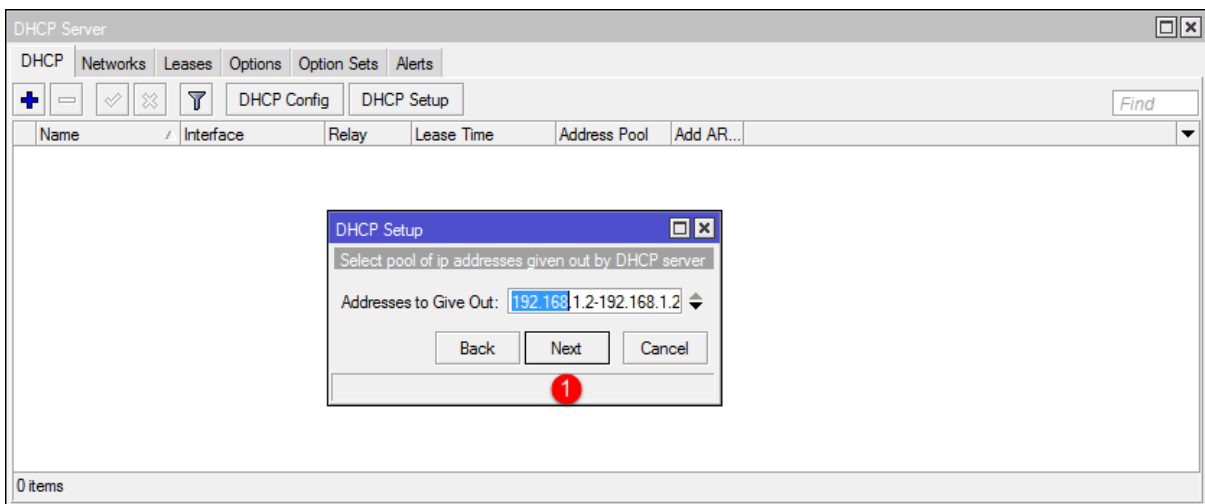
10. ตรวจสอบและทำการกด Next



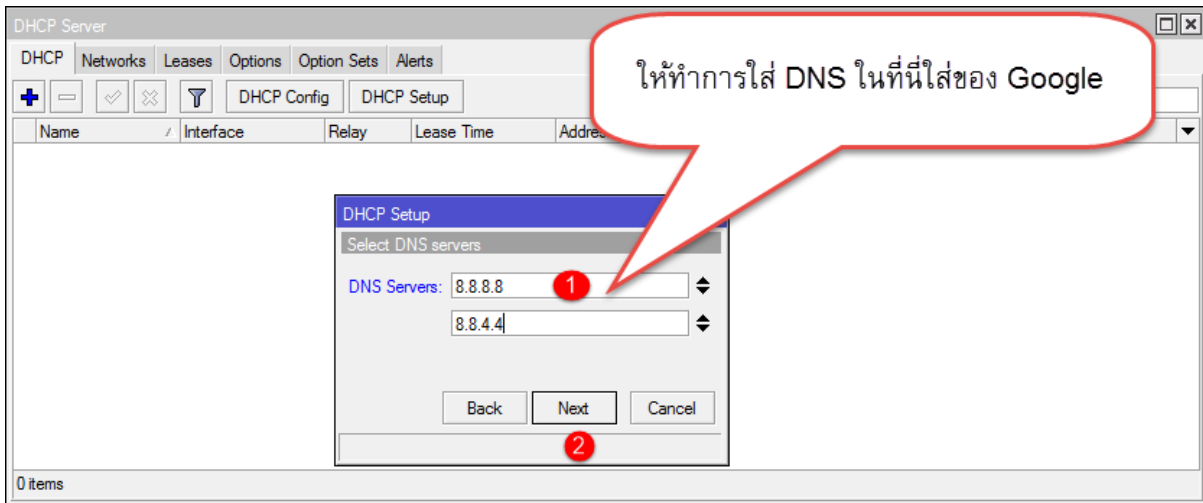
11. หน้านี้จะแสดงหน้า Gateway ให้ทำการตรวจสอบว่าถูกต้องหรือไม่ จากนั้นกด Next



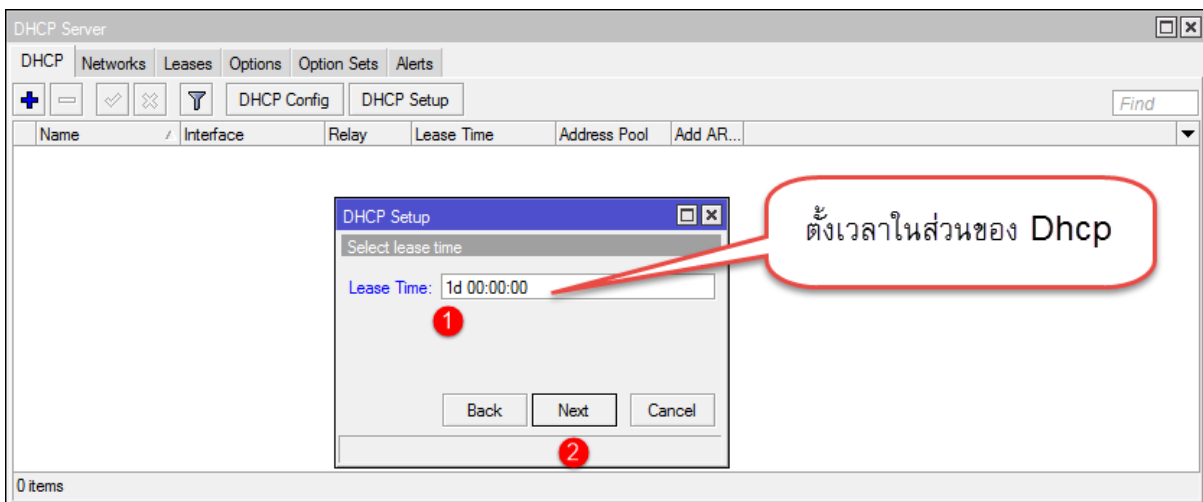
12. หน้าต่างนี้จะแสดง DHCP pool หรือ IP ที่เราจ่ายให้กับเครื่อง Client นั้นเอง



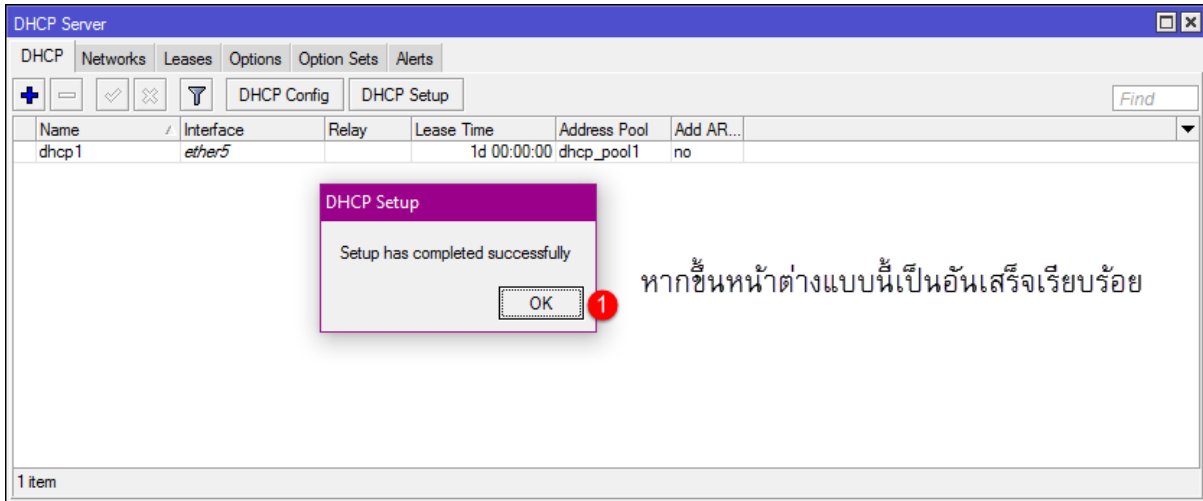
13. ในที่นี้ทางเราใช้ของ DNS google หาก User มี DNS อยู่แล้วก็สามารถใช้ได้เลย



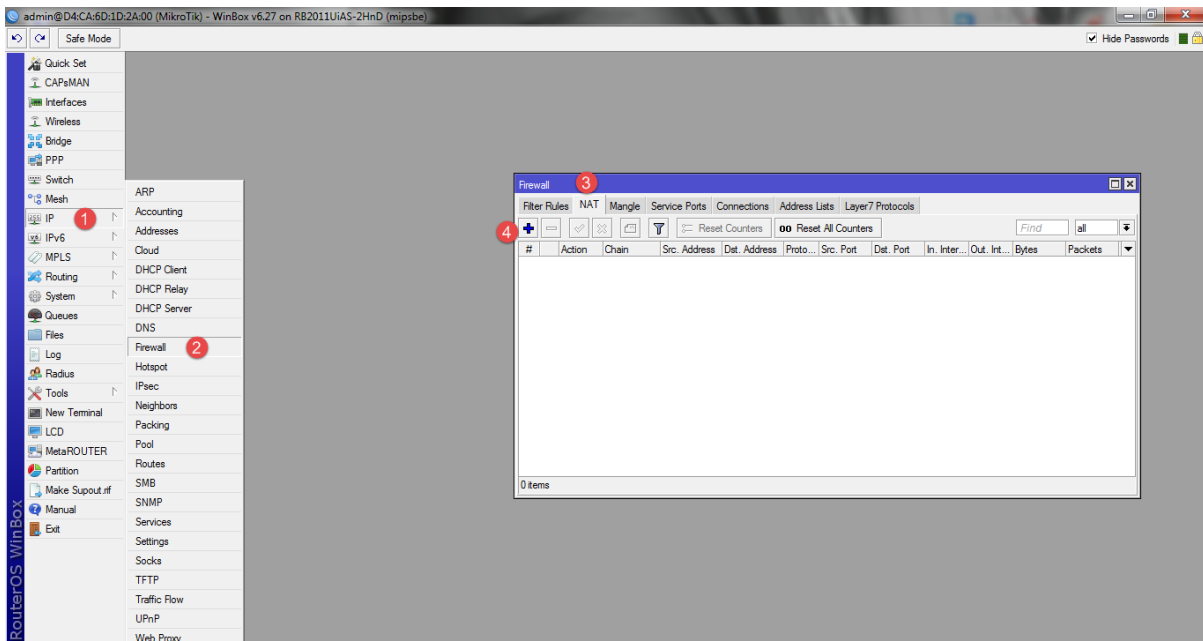
14. ระยะเวลาที่อุปกรณ์ Mikrotik จะทำการ Clear IP ตามระยะเวลาที่เรากำหนด



15. ถ้าขึ้นหน้าต่างแสดง “ Setup has completed successfully” เป็นอันเสร็จเรียบร้อย

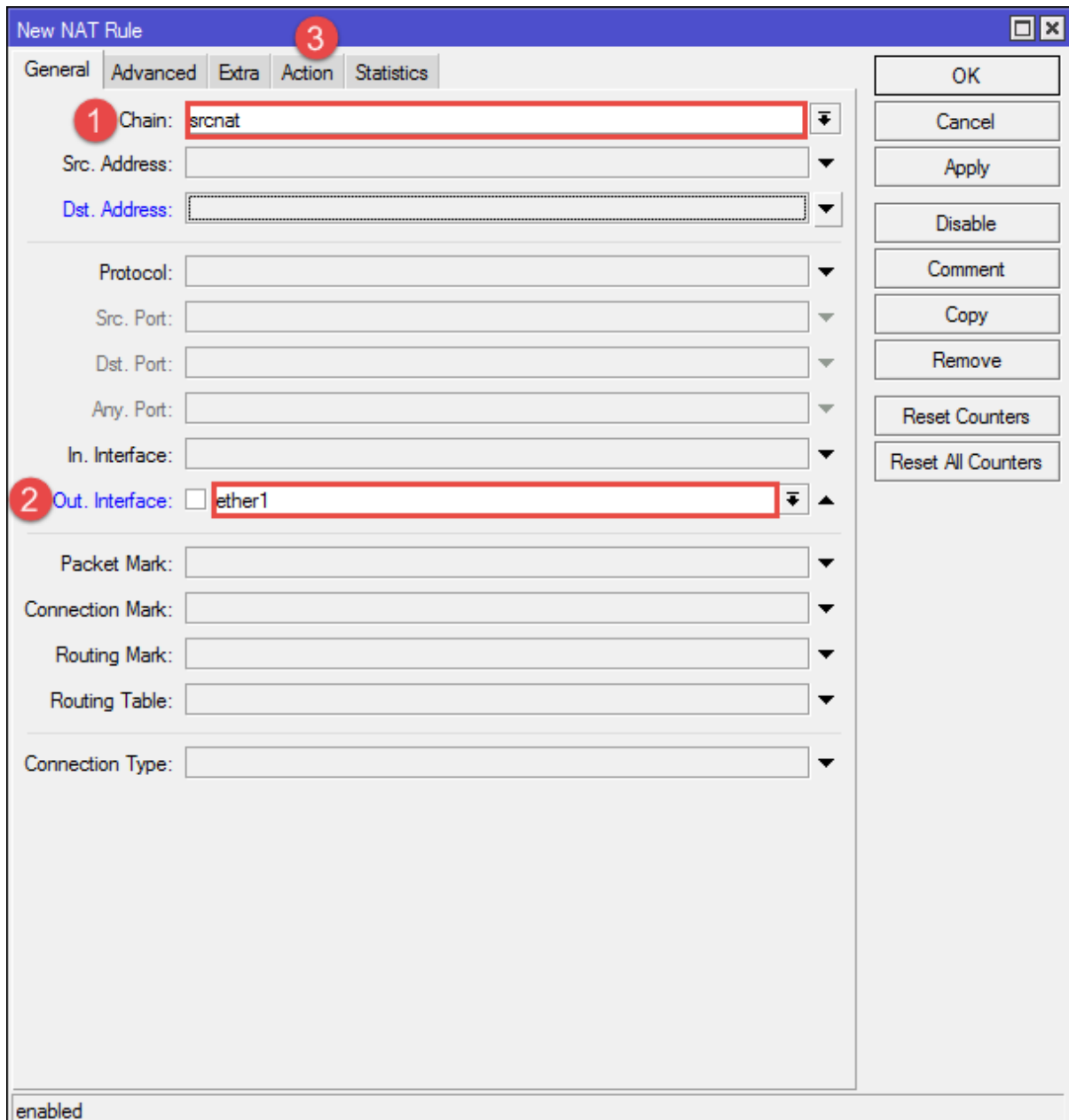


16. ขั้นตอนนี้เป็นการทำ NAT เพื่อให้ Client สามารถออก Internet ได้ให้ User ทำตามรูปภาพได้เลย



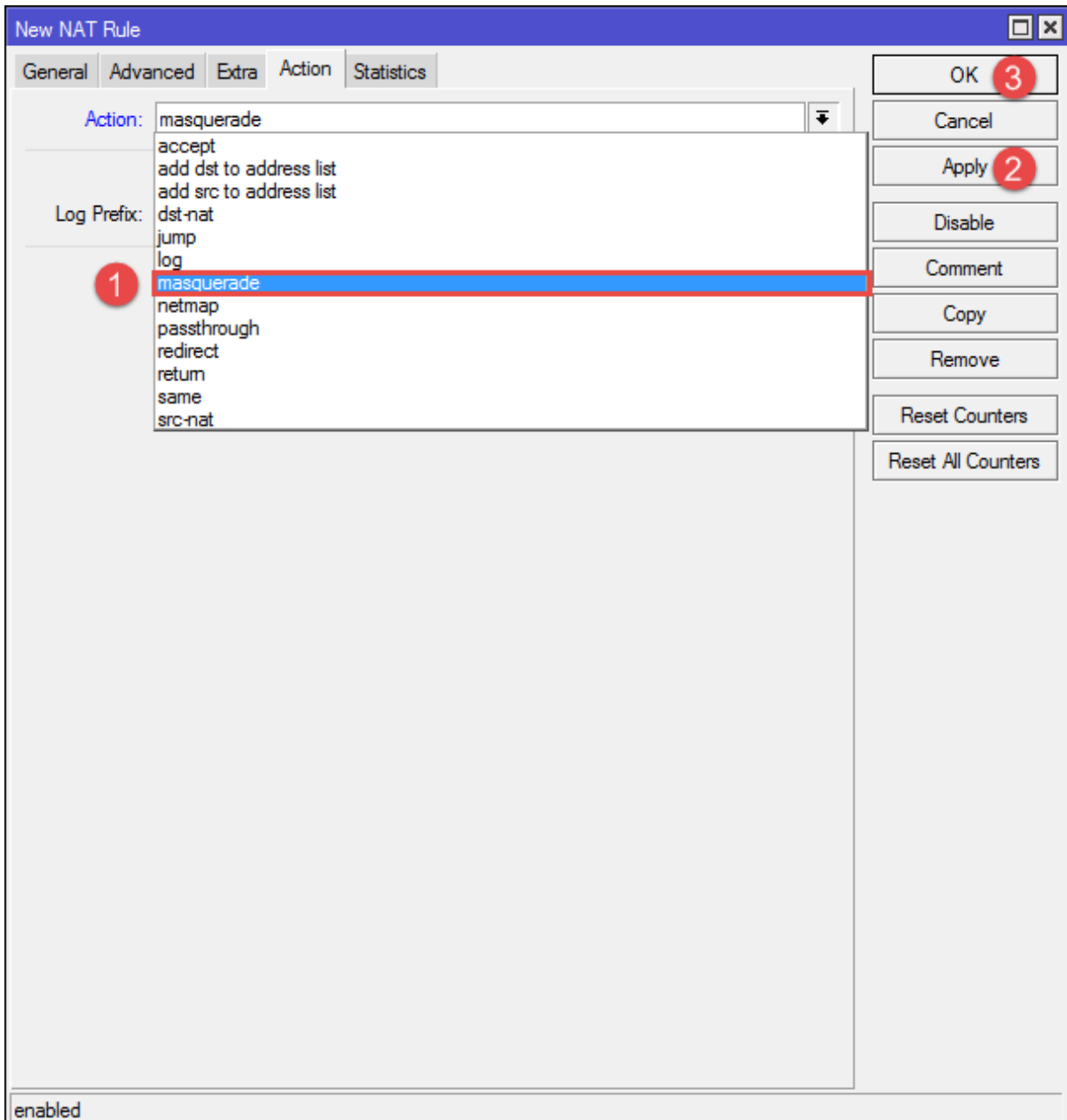


17. ตามรูปสังเกตตรง Out Interface ให้เลือก Port ที่เราเอา Internet เข้าแต่หากว่าเรารับ Internet มาเป็นแบบ PPPoE เราต้องเลือก PPPoE ด้วยเช่น pppoe-client1



The screenshot shows the 'New NAT Rule' configuration window. The 'Chain' field is set to 'srcnat' (marked with a red circle 1). The 'Out. Interface' is set to 'ether1' (marked with a red circle 2). A red circle 3 is placed above the 'Chain' dropdown. The 'enabled' checkbox at the bottom is checked.

18. เพียงเท่านี้ก็ทำให้ Client ออก Internet ได้แล้ว



19. ขั้นตอนนี้เป็นกรใส่ค่า DNS และ เลือก Allow Remote Requests เป็นอันเสร็จเรียบร้อย

